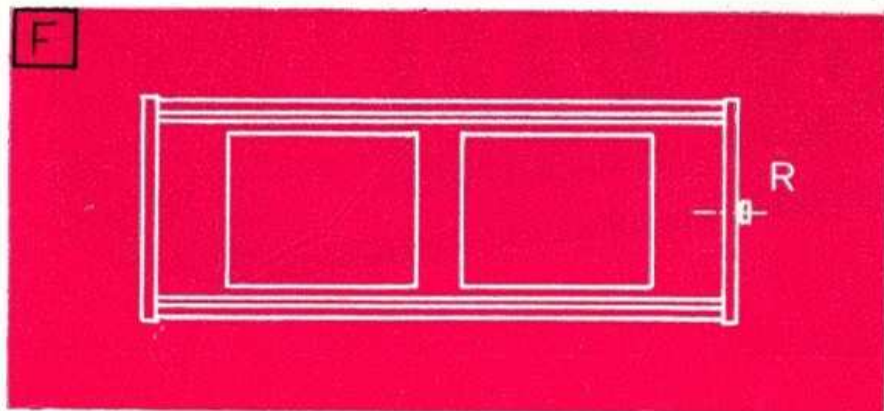


UVEDENÍ HODIN DO CHODU

Po vybalení očistíme skla a hodiny zavěsíme na připravené vruty podle náčrtu A (případně B, C).



NASTAVENÍ ČASU

Od výrobce jsou listy nastaveny na nulový čas. Seřizování minut na správný čas provádíme tím, že knoflíkem R obr. F – otáčíme směrem od sebe (po smyslu chodu hodinových ruček při čelním pohledu). Při protočení 60 minut se překlápí list hodin. Tímto způsobem se seřizují minuty a hodiny. Po nařízení hodin na čas se zapojí zástrčka přívodu impulsů. Po několika impulsích se překontroluje, zda hodiny ukazují správný čas. Jdou-li pozdě, seřídíme je pomocí knoflíku R. Jdou-li na před, odpojíme zástrčku na tak dlouho, až naběhne správný čas. Liší-li se údaj o jednu minutu, je nutno přepólovat přívod impulsů, tj. zasunout obráceně zástrčku.

UDRŽOVÁNÍ

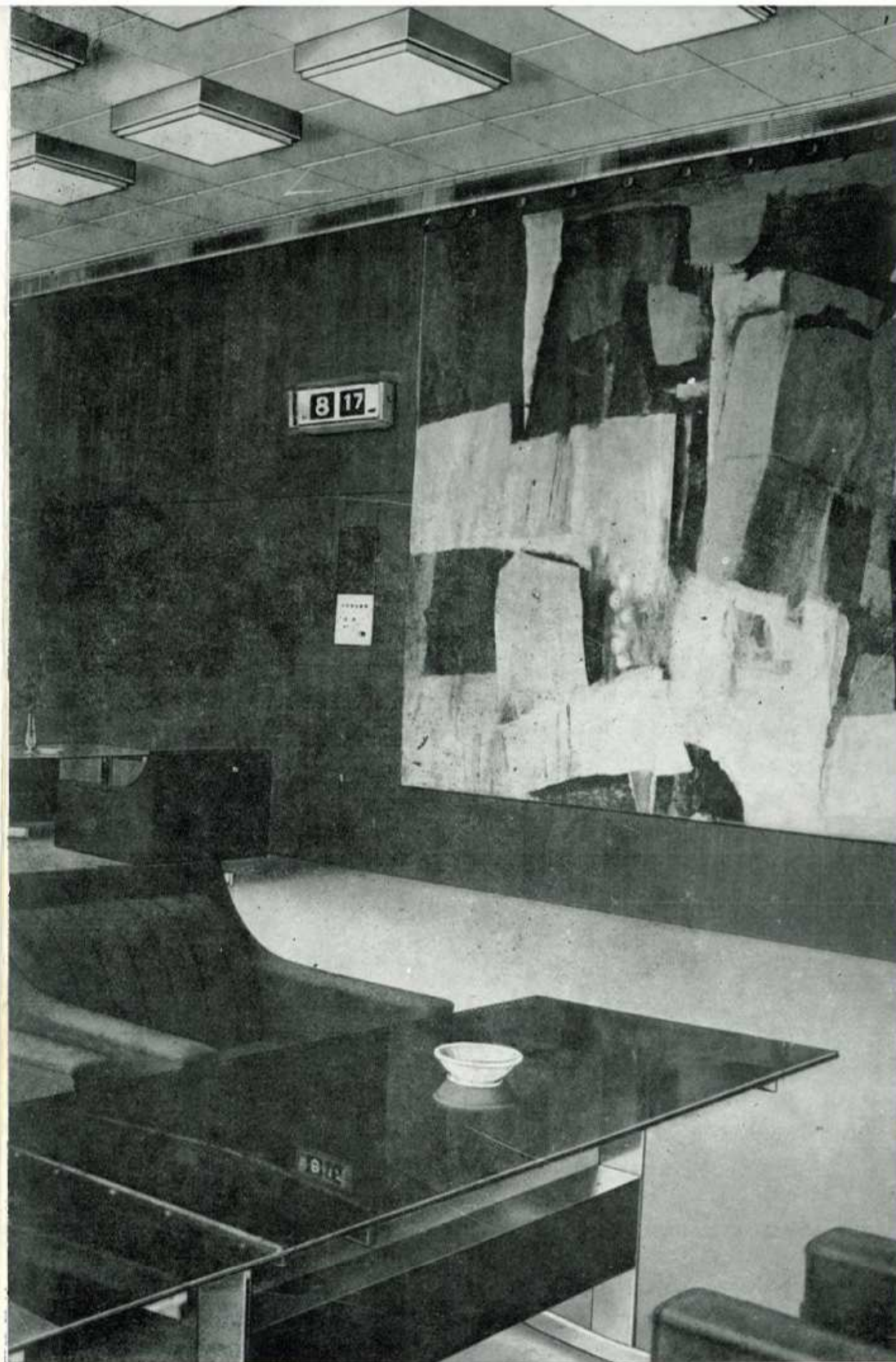
Jednou za tři roky nechat stroj vyčistit a seřídít odborníkem.

PODRUŽNÉ DIGITÁLNÍ HODINY

- SPOLEHLIVÝ CHOD
- LEHCE ČITELNÝ ČAS
- ELEGANTNÍ VZHLED

ZPA ČAKOVICE, koncernový podnik – závod PRAGOTRON – 180 39 PRAHA 9,
Poděbradská 22 – Telefon 834451 – 9 – Telex 121895 TRON.

Mír 3, provoz 32 - 1989 - 8 000.



36

37

38



40



PRAGOTRON

ZÁVOD



PRAGOTRON

ZÁVOD

© PRAGOTRONY.BEUS.SK

PODRUŽNÉ DIGITÁLNÍ HODINY TYP IPJ 0612

Digitální hodiny jsou moderním indikátorem času. Mají tu přednost, že lze číst přímo čísla udávající hodiny a minuty, takže není nutno vyhodnocovat čas podle polohy ruček jako u běžně používaných hodin s číselníkem. Digitální hodiny jsou dokonale konstrukčně zpracovány, mají spolehlivý chod a elegantní vzhled. Používají se v krytých místnostech, dvoranách, úřadech, obchodech, nádražích, letištích a všude tam, kde je požadován reprezentativní vzhled, anebo návaznost na jiné časové údaje (např. jízdní řády apod.).

POPIS

Hodiny jsou obdélníkového tvaru, na čelním panelu z lehké slitiny je připevněn indikační systém včetně pohonu.

Zpředu jsou kryty sklem a zadní část je uzavřena krytem neprůhledným. Dvě číslicové skupiny pro hodiny a minuty jsou sestaveny z listů, které se překlápějí kolem vodorovné osy shora dolů vlastní vahou.

Listy jsou ovládány podružným hodinovým strojkem na minutové polarizované impulsy. Hodiny je tedy nutno, jako každé jiné podružné hodiny připojit na přívod časových impulsů. Připojení je provedeno speciální šňůrou se zástrčkou.

TECHNICKÉ ÚDAJE

Pohon	minutové polarizované impulsy
Provozní napětí impulsů	24 nebo 60 V
Příkon	0,33 W pro 24 V, 0,46 W pro 60 V
Minimální délka impulsů	1 s
Výška číslic	60 mm, 50 mm
Čitelnost na vzdálenost	20 m
Hodinový údaj	do 24. hodin

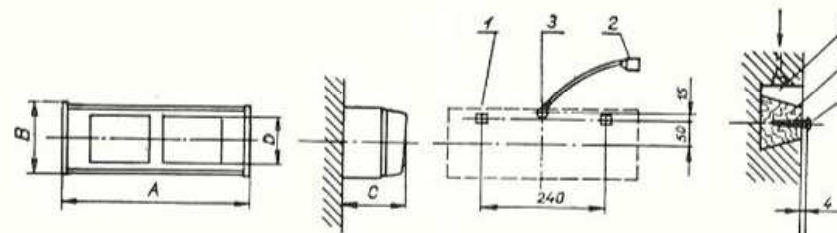
Název	Typ	Rozměry v mm			Velikost tabulky	Délka závěsu		Hmotnost kg
		šířka	výška	hloubka		vzdál. závěsu		
Digitální hodiny IPJ 0612		A	B	C	D	E	F	
Podružné hodiny jednostranné								
- k zavěšení na stěnu	IPJ	404	147	138	80	-	-	2,5
Podružné hodiny dvoustranné								
- na závěsu	IPL	404	147	280	80	5,5	240	5,5
- na stranové zavěšení	IPK	404	147	280	80	100	90	5,5



A TYP IPJ

UPEVNĚNÍ NA ZED – OBR. A

Do zdi zasádrujeme dva dřevěné špalíky 3 × 3 cm ve vzdálenosti 240 mm. Do špalíku zašroubujeme vruty (Ø 4 × 30 ČSN 02 1812). Přívod impulsů od hlavních hodin vyvedený do instalační krabice propojíme s dvoupramennou šňůrou, viz obr. A 3. Hodiny zavěsíme a zasuneme zástrčku.



NÁVOD K OBSLUZE – TYP IPJ 0612

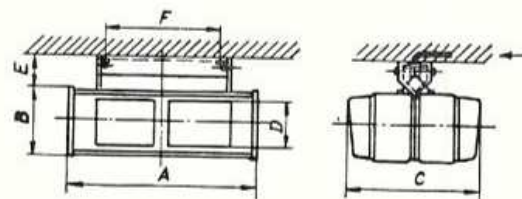
Digitální hodiny jsou dodávány v obalu, který je chrání před poškozením při běžné dopravě. Po vybalení přezkoumáme hodiny, nejsou-li dopravou násilně poškozeny a provedeme funkční zkoušku.

B TYP IPL

UPEVNĚNÍ S HORNÍM ZÁVĚSEM OBR. B

dvoustranné

Do zdi se upevní šrouby (kamenáče Ø 8), na ně upevníme konzolu a jednotlivé hodiny na ni zavěsíme. Přívody impulsů se protahují konzolou.



MONTÁŽ

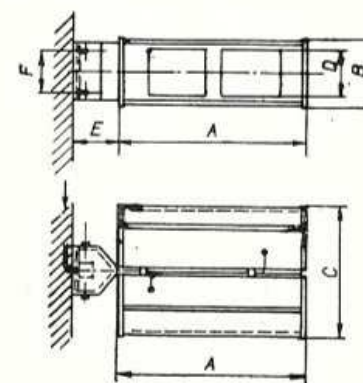
- 1 – rozteč 240 mm pro umístění špalíků
- 2 – zásuvka se šňůrou
- 3 – instalační krabice
- 4 – vrut Ø 4×30 ČSN 02 1812
- 5 – dřevěný špalík

C TYP IPK

UPEVNĚNÍ STRANOVÝM ZÁVĚSEM – OBR. C

dvoustranné

Do zdi se upevní šrouby (kamenáče Ø 8), na ně upevníme stranovou konzolu a jednotlivé hodiny na ni zavěsíme. Přívody impulsů se protahují konzolou.



Každé hodiny jsou vybaveny připojovací dvoupramennou šňůrou pro přívod impulsů (2) která má na jednom konci zástrčku a druhý konec se propojí s přívodem impulsů v instalační krabici, která je zabudována ve zdi.