

ZÁVODY PRŮMYSLOVÉ AUTOMATIZACE - PRAGOTRON N.P.

PRODEJ: Praha 3, Chelčického 4 . Tel. 27 48 06, 27 48 07

PODRUŽNÉ DIGITÁLNÍ HODINY TYP IPJ 061/1

Digitální hodiny jsou moderním indikátorem času. Mají tu přednost, že lze číst přímo čísla udávající hodiny a minuty, takže není nutno vyhodnocovat čas podle polohy ruček jako u běžně používaných hodin s číselníkem. Digitální hodiny jsou dokonale konstrukčně propracovány, mají spolehlivý chod a elegantní vzhled. Používají se v krytých místnostech, dvoranách, úřadech, obchodech, nádražích, letištích a všude tam, kde je požadován reprezentativní vzhled, anebo návaznost na jiné časové údaje (např. jízdní rády apod.).

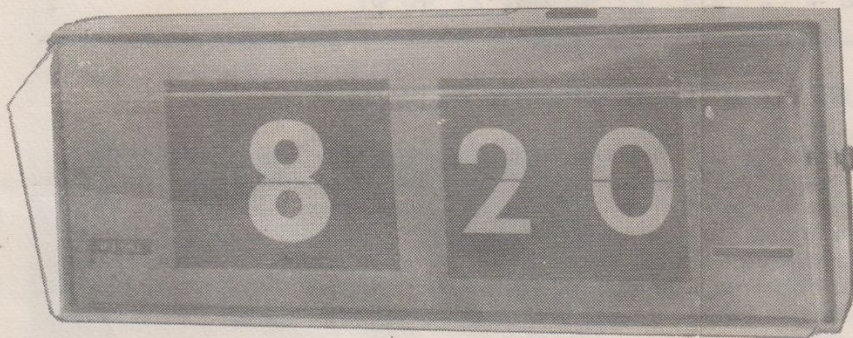
POPIS

Hodiny jsou obdélníkového tvaru, na čelním panelu z lehké slitiny je připevněn indikační systém včetně pohonu. Zpředu jsou kryty průhledným plexisklem vypouklého tvaru a zadní část je uzavřena krytem neprůhledným. Dvě číslicové skupiny pro hodiny a minuty jsou sestaveny z listů, které se překlápějí kolem vodorovné osy shora dolů vlastní vahou. Listy jsou z kvalitních umělých hmot, takže mají poměrně tichý chod a velkou trvanlivost. Jsou ovládány podružným hodinovým strojkem na minutové polarizované impulsy. Hodiny je tedy nutno, jako každé jiné podružné hodiny, připojit na přívod časových impulsů. Připojení je provedeno speciální šňůrou se zástrčkou.

TECHNICKÉ ÚDAJE

Pohon	minutové polarizované impulsy
Provozní napětí impulsů	12, 24 nebo 60 V = (paralelní řazení)
Provozní proud	0,4 A (sériové řazení)
Příkon	0,25 W
Minimální délka impulsů	1 s
Výška číslic	60 mm
Čitelnost na vzdálenost	20 m
Provedení číslic	hodiny bílé na černém podkladě, minuty bílé na černém podkladě
Hodinový údaj	do 24 hodin

Název	Typ	Rozměry v mm			velikost tabulky	délka závěsu		Hmotnost kg
		šířka	výška	hloubka		vzdál. závěsu		
Digitální hodiny IPJ 061/1		A	B	C	D	E	F	
Podružné hodiny jednostranné								
- k zavěšení na stěnu	IPJ	400	150	127	80	—		2,8
- k zapuštění do zdi	IPZ	400	150	127	80	—		2,8
- k zapuštění do panelu	IPP	400	150	127	80	—		2,8
Podružné hodiny dvoustranné								
- na závěsu	IPL	400	150	256	80	55 250		5,5
- na stranové zavěšení	IPK	400	150	256	80	100 90		5,5



NÁVOD K OBSLUZE – TYP IPJ 061/1

Digitální hodiny jsou dodávány v obalu, který je chrání před poškozením při běžné dopravě. Po vybalení překontrolujeme hodiny, nejsou-li dopravou násilně poškozeny a provedeme funkční zkoušku.

MONTÁŽ

- 1 – šablona pro upevnění šroubů závěsu
- 2 – zásuvka se šňůrou
- 3 – instalační krabice
- 4 – vrut $\varnothing 4 \times 30$ ČSN 02 1812
- 5 – dřevěný špalík
- 6 – dřevěná šablona pro otvor ve zdi

Každé hodiny jsou vybaveny připojovací dvoupramennou šňůrou pro přívod impulsů (2), která má na jednom konci zástrčku a druhý konec se propojí s přívodem impulsů v instalační krabici, která je zabudována ve zdi.

UPEVNĚNÍ NA ZEĎ – OBR. A

Do zdi zasádrujeme dva dřevěné špalíky 3×3 cm ve vzdálenosti podle přiložené šablony. Do špalíku zašroubujeme vruty ($\varnothing 4 \times 30$ ČSN 02 1812) rovněž podle šablony. Přívod impulsů od hlavních hodin vyvedený do instalační krabice propojíme s dvoupramennou šňůrou, viz obr. A 3. Hodiny zavěsíme a zasuneme zástrčku.

ZAPUŠTĚNÍ DO ZDI – OBR. B

Podle náčrtku na obr. B zhotoví se dřevěná forma (vnější rozměry $400 \times 148 \times 95$). Příslušný otvor vysekáme tak, aby formu bylo možno do otvoru zasunout. Formu potom vyjmeme, nerovnosti zdiva vyrovnáme a po zaschnutí hodiny se skříní upevníme do připraveného otvoru podle obr. C. Celé hodinové ústrojí je uloženo na svislém otočném čepu, takže se může vysunout a je dobře přístupné.

UPEVNĚNÍ DO PANELU – OBR. C

V panelu se zhotoví otvor podle obr. C, do něž se hodiny zepředu nasunou a ze zadu patkami upevní. Zapojení se provede podle celkové dispozice panelu.

UPEVNĚNÍ S HORNÍM ZÁVĚSEM – OBR. D dvoustranné

Do zdi se upevní šrouby (kamenáče $\varnothing 6$), na ně upevníme konzolu a jednotlivé hodiny na ni zavěsíme. Přívody impulsů se protahují konzolou.

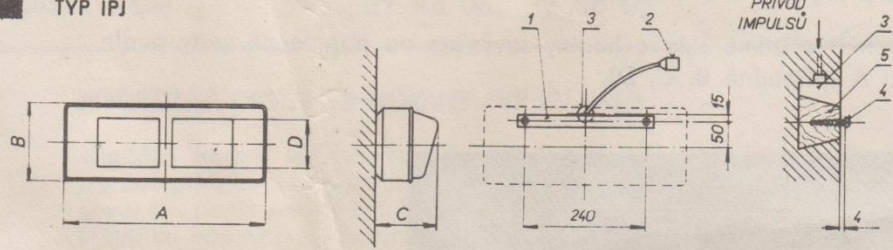
UPEVNĚNÍ SE STRANOVÝM ZÁVĚSEM – OBR. E

dvoustranné

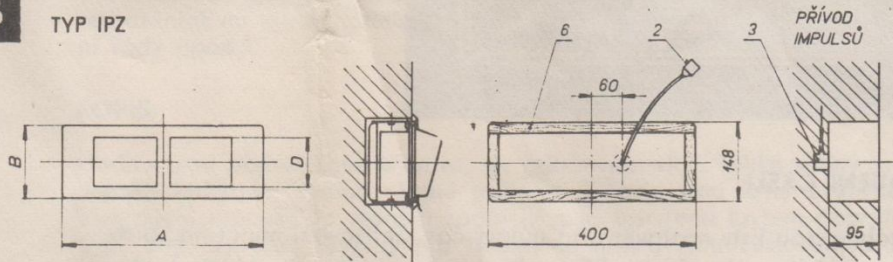
Do zdi se upevní šrouby (kamenáče $\varnothing 6$), na ně upevníme stranovou konzolu a jednotlivé hodiny na ni zavěsíme. Přívody impulsů se protahují konzolou.

A

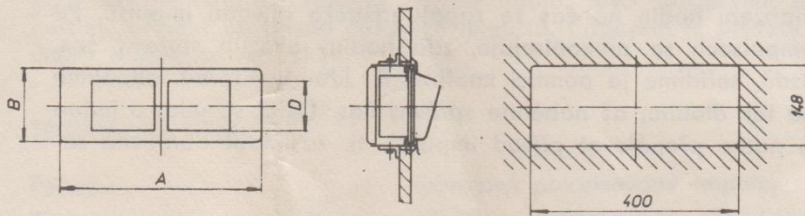
TYP IPJ

**B**

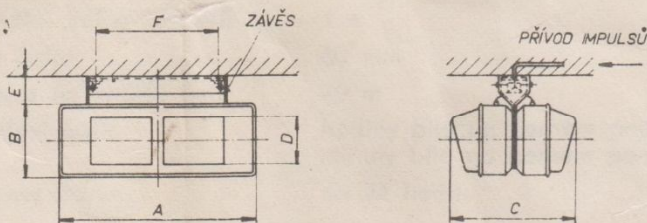
TYP IPZ

**C**

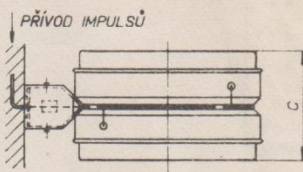
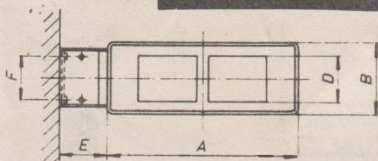
TYP IPP

**D**

TYP IPL

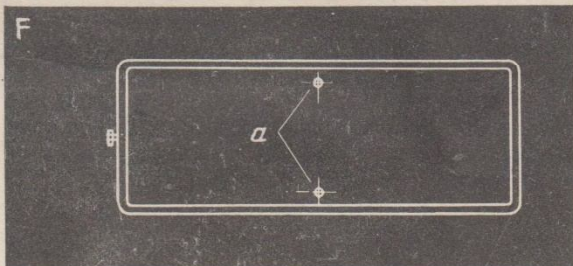
**E**

TYP IPK



UVEDENÍ HODIN DO CHODU

Po vybalení očistíme sklo a hodiny zavěsíme na připravené vruty podle náčrtku A (případně B, C, D).



NASTAVENÍ ČASU

Od výrobce jsou listy nastaveny na nulový čas. Seřizování minut na správný čas provádíme tím, že knoflíkem R obr. F – otáčíme směrem k sobě (proti smyslu chodu hodinových ruček při čelním pohledu). Při protočení 60ti minut se překlápí list hodin. Tímto způsobem se seřizují minuty a hodiny. Po nařízení hodin na čas se zapojí zástrčka přívodu impulsů. Po několika impulsích se překontroluje, zda hodiny ukazují správný čas. Jdou-li pozdě, seřídíme je pomocí knoflíku R. Jdou-li napřed, odpojíme zástrčku na tak dlouho, až naběhne správný čas. Liší-li se údaj o jednu minutu, je nutno přepólovat přívod impulsů, tj. zasunout obráceně zástrčku.

UDRŽOVÁNÍ

Jednou za tři roky nechat stroj vyčistit a seřídít odborníkem.

PODRUŽNÉ DIGITÁLNÍ HODINY

- SPOLEHLIVÝ CHOD
- LEHCE ČITELNÝ ČAS
- ELEGANTNÍ VZHLED