

**PRAGOTRON**

**HLAVNÍ
HODINY**
EH 6



POUŽITÍ

Hlavní hodiny EH 6 jsou určeny pro řízení jedné linky podružných hodin v systémech distribuce jednotného času malého rozsahu, např. v úřadech, školách, obchodech ap.

Hlavní hodiny jsou vyráběny v těchto provedeních:

EH 61

Přístroj je napájen sít'ovým napětím a je vybaven vestavěným zálohovacím zdrojem napětí (akumulátorem NiCd), který zajišťuje chod přístroje i připojené linky podružných hodin v případě výpadku sítě.

EH 63

Přístroj musí být napájen externím zdrojem, jehož napětí závisí na zvoleném napětí výstupní linky podružných hodin. Standardně jsou vyráběny tři napět'ové verze EH 63: 6 V, 12 V, 24 V.

POPIS PŘÍSTROJE

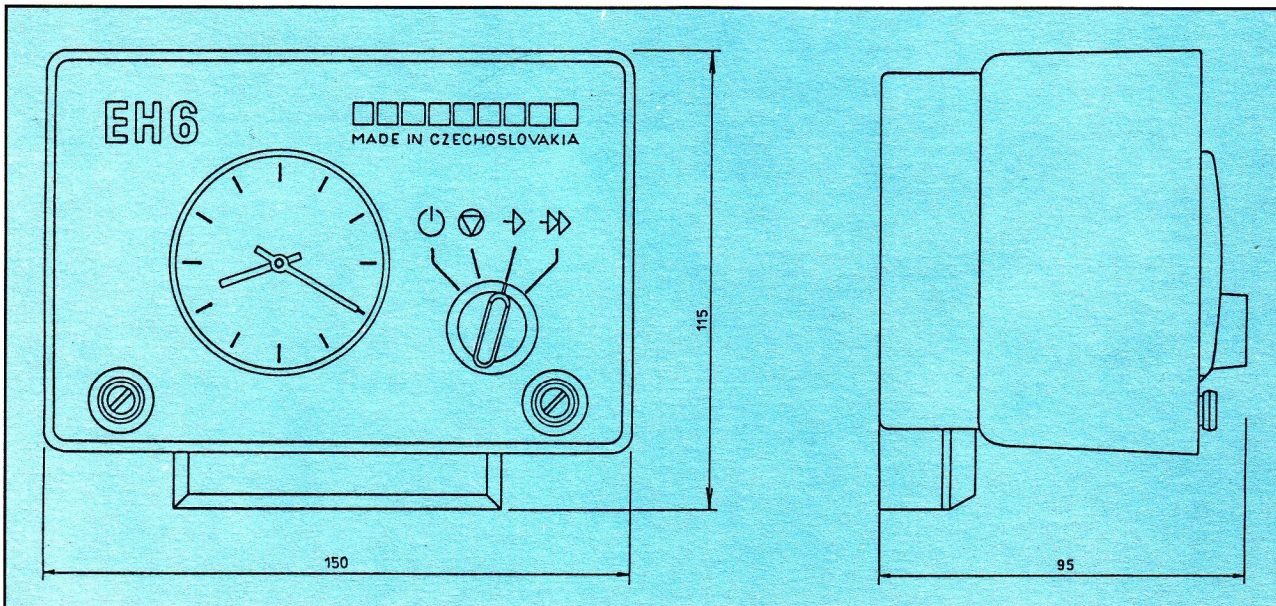
Přístroj je umístěn v plastovém pouzdru, jehož čelní strana je uzavřena čelním panelem s ovládacím přepínačem, číselníkem kontrolních hodin a pojistkami.

Toto pouzdro je spojeno s armaturou, která umožňuje připevnění přístroje na stěnu. Součástí připevňovací armatury je instalační krabice se svorkovnicí pro připojení napájecího napětí a svorkovnice pro připojení linky podružných hodin.

PRINCIP ČINNOSTI

Základní funkce přístroje spočívá v generování minutových polarizovaných impulsů, kterými jsou poháněny krokové motorky připojených podružných hodin. Tyto impulsy jsou odvozeny z kystalového oscilátoru pracujícího na kmitočtu 32 768 Hz. Hodiny EH 6 jsou opatřeny podpět'ovou ochranou, která při nepřipustném poklesu napětí napájecího zdroje zajistí vypnutí hlavních hodin a zastavení všech podružných hodin ve stejném okamžiku, což usnadní opětné uvedení do chodu po odstranění závady napájecího zdroje. Pro nastavování aktuálního času všech podružných hodin připojených k lince je možno zvolit režim dobíhání pomocí zrychleného sledu polarizovaných impulsů.

Rozměrový náčrt EH 6



ZÁKLADNÍ TECHNICKÉ PARAMETRY

PARAMETR:	TYP:	EH 61	EH 63
			- 6 V - 12 V - 24 V
Napájecí napětí:		220 V \pm 10 % 50 Hz	7,5 V 12 V +50 % 24 V -0 %
Napětí polarizovaných impulsů výstupní linky podružných hodin:		6 V +50 % -20 %	6 V 12 V +50 % 24 V -20 %
Zálohování:		AKU NiCd 8,4 V	-
Doba zálohování chodu při výpadku sítě (při plně zatížené lince podružných hodin):		\geq 48 hodin	-
Maximální příkon (v režimu dobíhání):		5 VA	-
Maximální proudový odběr přístroje (při nezatížené lince podružných hodin):		-	30 mA
Délka minutových polarizovaných impulsů:		1 s	
Maximální zatížení připojené linky podružných hodin:		200 mA	
Denní chod (při teplotě 20 °C \pm 1 °C):		0,1 s / den	
Stupeň krytí:		IP 40	
Rozsah provozních teplot:		-10 °C až +35 °C	
Relativní vlhkost okolí:		45 % až 75 %	
Rozměry:		150 x 115 x 95	
Hmotnost:		\leq 1,2 kg	

PŘIPOJENÍ PŘÍSTROJE

Hlavní hodiny jsou přizpůsobeny pro provedení instalace síťového přívodu i linky podružných hodin pomocí instalační lišty zavedené do instalační krabice, která je součástí hlavních hodin. Připojovací armatura však dovoluje po nepatrných úpravách též montáž k přívodům vystupujícím ze stěny, popř. zavedení kabelů průchodkami v horní liště přístroje. Bližší informace o projektování a instalaci linek podružných hodin jsou obsaženy v návodu „Návrh a instalace linek podružných hodin“ (vydává PRAGOTRON).

ÚDAJE PRO OBJEDNÁVKU

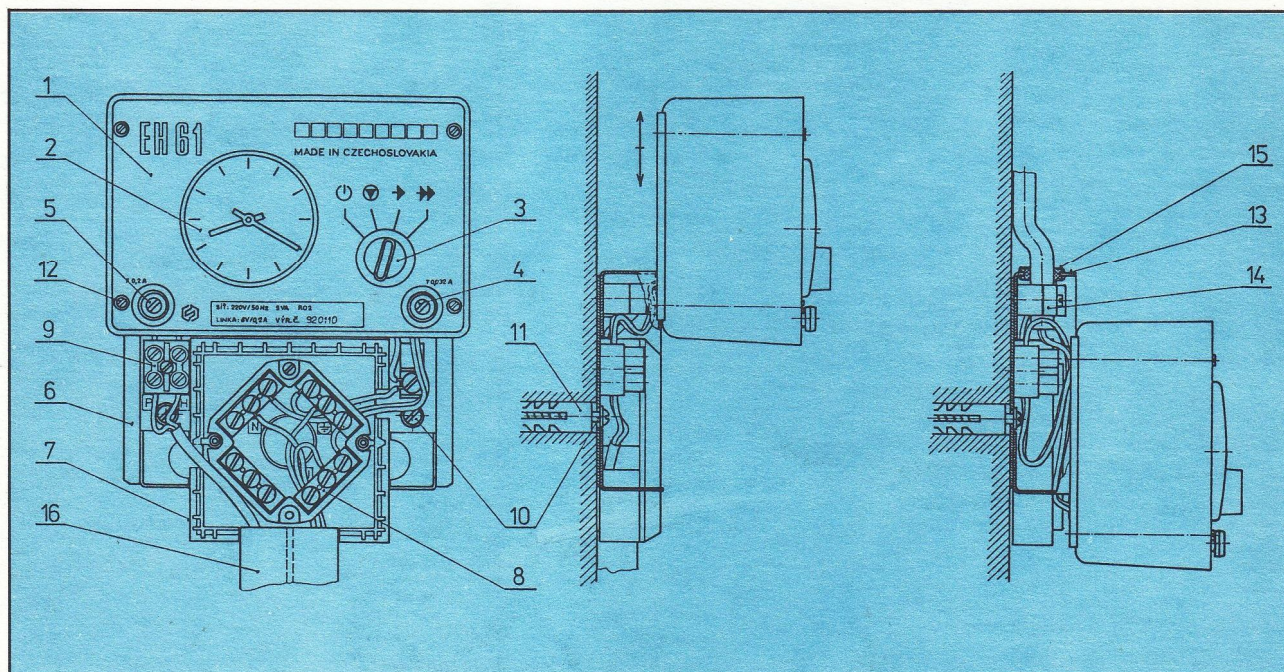
Objednávka musí obsahovat:

- název a typ přístroje, jm. napětí připojené linky podruž. hodin
- počet kusů
- číslo JKPOV

Příklad objednávky:

- 2 ks hlavních hodin EH 61 - 6 V
- 1 ks hlavních hodin EH 63 - 12 V

Montážní náčrt EH 61



ÚDRŽBA PŘÍSTROJE

Zákazník si může zajistit smluvní údržbu prostřednictvím servisních a montážních středisek.

OBCHODNĚ-TECHNICKÉ SLUŽBY

Praha 1, Biskupský dvůr 5

tel.: (02) 231 07 51
231 06 40
231 07 09

MONTÁŽNÍ A ÚDRŽBÁŘSKÁ STŘEDISKA

Bratislava, Heydukova 5
Brno, Dusíkova 3
České Budějovice, Severní 9
Hradec Králové, Brněnská tř. 106
Karlovy Vary, Sokolovská 37
Ostrava, Poděbradova 20
Plzeň, Hájkova 45
Liberec, Šlikova 405/8
Olomouc, Kosmonautů 8
Ústí nad Labem, Stroupežnického 4
Košice, Kováčská 27

tel.: (07) 490 056
tel.: (05) 527 644
tel.: (038) 335 57
tel.: (049) 238 15
tel.: (017) 235 93
tel.: (969) 233 229
tel.: (019) 221 298
tel.: (048) 423 601
tel.: (068) 216 l. 593
tel.: (047) 232 42
tel.: (095) 203 57

Odbyt: 130 00 Praha 3, Chelčického 4
Telefon: 27 48 06, 27 48 07



PRAGOTRON
PRAHA

Výrobce:
PRAGOTRON PRAHA s. p.
180 39 Praha 9, Poděbradská 22
Telefon: 68 43 500 - 4
Telex: 12 18 95 Tron
Fax: 68 305 38

Vyváží:
PZO MERKURIA
170 05 Praha 7, Argentinská 38
Telefon: 87 24 111
Telex: Praha 12 10 22 A, B, C